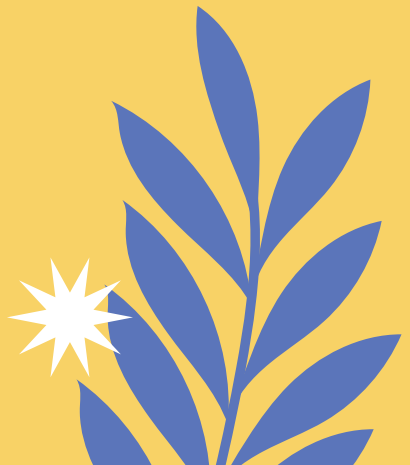


du 6 au 31 juillet 2026

PROGRAMME

# Les sorties familiales de l'été

PROPOSÉES PAR  
le CSC Côté Gare



# les sorties de l'été

## POUR LES FAMILLES (PARENTS+ENFANTS)

### SEMAINE 2 : DU 15 AU 17 JUILLET

**JEUDI 16 JUILLET** de 9h15 à 18h **QF€**

**SORTIE :** Montagnes des singes & Volerie des aigles

Départ de la gare de Strasbourg, à l'arrêt de bus «Lufthansa/Roppenheim» à 9h15 / Prix au QF / Repas tiré du sac.

→ Prévoir une tenue confortable, un pique-nique, un goûter et de l'eau



### SEMAINE 3 : DU 20 AU 24 JUILLET

**MARDI 21 JUILLET** de 11h à 17h

**SORTIE :** Lac de Baggersee

Départ de l'arrêt de bus G «Laiterie» à 11h / Repas tiré du sac.

→ Prévoir des affaires de baignade, un pique-nique, un goûter et de l'eau + carte Badgeo **GRATUIT**

**JEUDI 23 JUILLET** de 9h45 à 17h **QF€**

**SORTIE :** Accrobranche et lac de Brumath

Départ de la gare de Strasbourg, à l'arrêt de bus «Lufthansa/Roppenheim» à 9h45/ Prix au QF / Repas tiré du sac.

→ Prévoir une tenue confortable, des affaires de baignade un pique-nique, un goûter et de l'eau



### SEMAINE 3 : DU 20 AU 24 JUILLET

**MARDI 28 JUILLET** de 11h à 17h

**SORTIE :** Aire de jeux du parc des Romains

Départ de l'arrêt de tram F «Porte blanche» à 11h / Repas tiré du sac.

→ Prévoir une tenue confortable, un pique-nique, un goûter et de l'eau **GRATUIT**

**JEUDI 30 JUILLET** de 8h45 à 18h **QF€**

**SORTIE :** Luge d'été à la Bresse et lac de Xonrupt Longemer

Départ de la gare de Strasbourg, à l'arrêt de bus «Lufthansa/Roppenheim» à 8h45 / Prix au QF / Repas tiré du sac.

→ Prévoir une tenue confortable (possibilité de prendre des affaires de baignade), un pique-nique, un goûter et de l'eau